



COMUNE DI BAIANO
Provincia di Avellino



PIANO URBANISTICO COMUNALE

(Lr 16/2004 - Dgr 214/2011- Dgr 659/2007- Lr 14/1982)

aggiornato alla Dgc n. 22 del 2/4/2016 "Esame e controdeduzioni alle osservazioni"

Carta del rischio da frana atteso Pericolosità x Danno

Piano per l'assetto idrogeologico
dell'Autorità di Bacino della Campania Centrale

Tavola 51/2	Sindaco Enrico Montanaro	Firma
	Assessore Dott. Luigi Belinfante	
scala 1:5.000	Responsabile unico del procedimento Dott. Ing. Carmine Libertino	Titolo
	Progettista Dott. Ing. Domenico Piccolichi	
Consulenza scientifica Dipartimento di Ingegneria Civile dell'Università di Salerno		Data
Consorzio Inter-Universitario per la Prevenzione e Prevenzione Grandi Rischi C.I.G.R.I.		Aprile 2016

legenda

Carta della pericolosità da frana

- P4 - Pericolosità molto elevata
- P3 - Pericolosità elevata
- P2 - Pericolosità media
- P1 - Pericolosità moderata

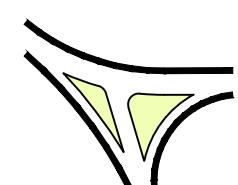
Pericolosità assente

Rischio atteso

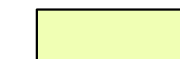
- RA4- Rischio atteso molto elevato
- RA3- Rischio atteso elevato
- RA2- Rischio atteso medio
- RA1- Rischio atteso moderato

Assetto urbanistico

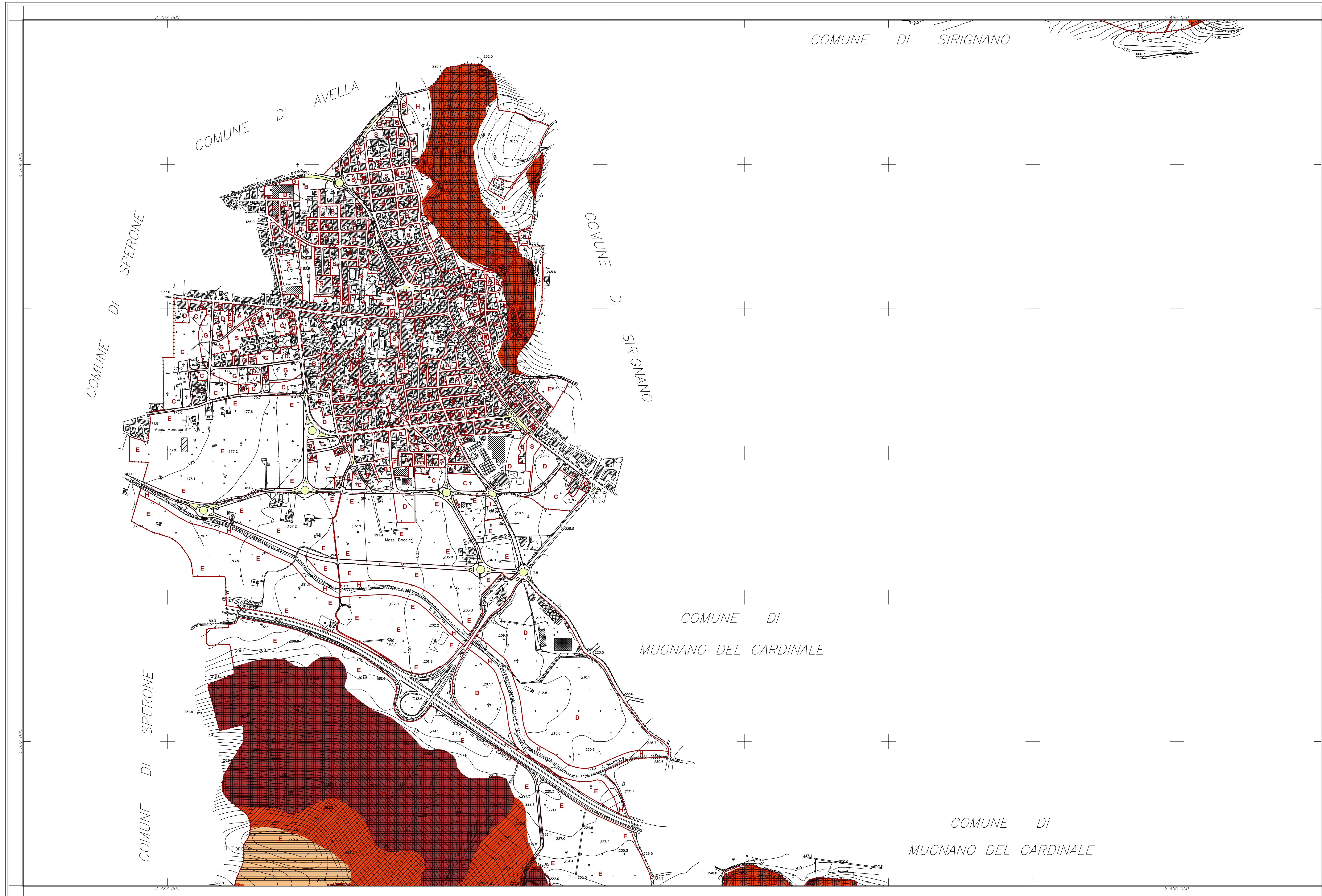
- A **A - insediamenti di impianto antico e storico**
(centro antico, centro storico)
- B **B - urbanizzazione recente**
(residenziale esistente, ad attuazione differita, in attuazione)
- C **C - progetti urbani**
(“Nuova stazione Circumvesuviana”; “Boschetto”; progetti urbani multifunzionali)
- D **D - produttiva**
(industriale/artigianale esistente, di risistemazione fondiaria, di espansione; commerciale esistente; trasformazione di prodotti agricoli e/o zootecnici; turistico-ricettiva; turistico-ricettiva di pregio storico ed architettonico)
- E **E - agricola**
(aree seminative ed a frutteti; aree incolte)
- F **F - attrezzature di interesse generale**
(caserma Carabinieri esistente, caserma Corpo forestale dello Stato esistente; sede ASL; presidio per la promozione e la valorizzazione dell'economia montana di progetto)
- G **G - verde di risistemazione fondiaria**
- H **H - elementi del corridoio ecologico regionale**
(parco naturale di Campimma; parco urbano di Gesù e Maria; parco lineare del torrente Sciminaro; parco rurale del bosco di Arciano)
- I **I - impianti tecnologici**
(impianto di distribuzione carburanti; vasca di laminazione; centralina elettrica; centralina telefonica; pozzo)
- S **Standard urbanistici**
(istruzione di base e dell'obbligo esistente, di progetto; verde attrezzato per il gioco e lo sport esistente, di progetto; parcheggi esistenti, di progetto; attrezzature religiose esistenti, di progetto; attrezzature di interesse comune esistenti, di progetto)



viabilità di progetto



verde di arredo urbano viabilistico

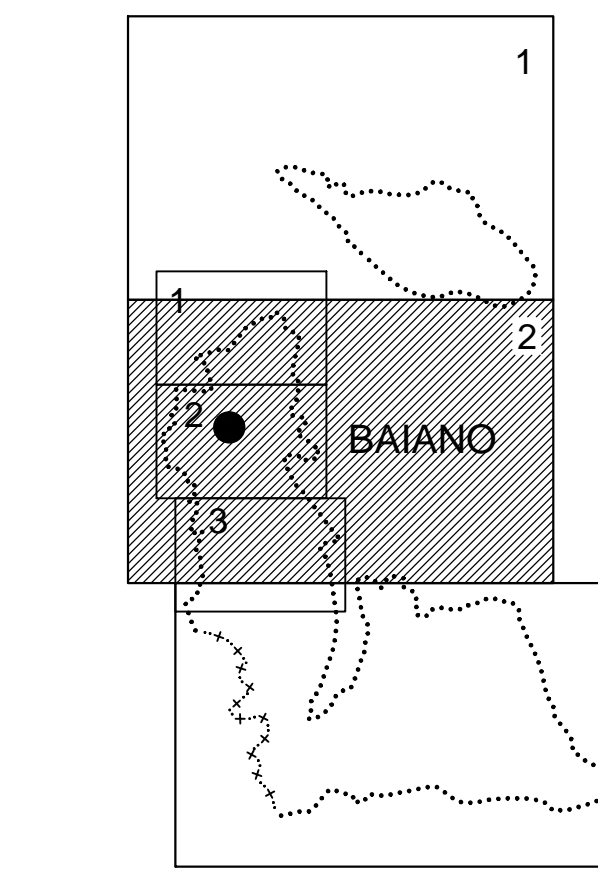


COORDINATE DEI VERTICI

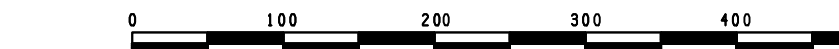
	EST	NORD
N. O.	2.486.500	4.534.500
N. E.	2.491.000	4.534.500
S. O.	2.486.500	4.531.500
S. E.	2.491.000	4.531.500

RAPPRESENTAZIONE CONFORME DI GRUSS-BORGA

QUADRO D'UNIONE



SCALA 1:5000



Coordinate vertice di Baio in corso a livello medio del mare
L'altitudine all'interno in metri, e riferita al livello medio del mare
(Barografo di genere)

LEGENDA:

	RODINO CORSO E SIMILE BORGHESE		LINEE DI LIVELLO CIRCUMSCRITTE
	RAILWAY, SIMILE RAILWAY		FIUME
	URBANO, SIMILE URBANO		FOSSO
	INDUSTRIALE, SIMILE INDUSTRIALE		SCUOLA, CIVILE
	AGRICOLA, SIMILE AGRICOLA		POZZO, FONTELLI, VUOTO
	FORESTALE, SIMILE FORESTALE		LIMITE DI COMUNI
	STAZIONE, SIMILE STAZIONE		FRUTTETI, OLIVETI, VIGNETI, BOSCHI
	STAZIONE, SIMILE STAZIONE		CIMITERO, CIMITERO, PIAZZA, PIAZZA
	STAZIONE, SIMILE STAZIONE		MONUMENTO, QUADRANTO, QUADRANTO
	STAZIONE, SIMILE STAZIONE		MONUMENTO, QUADRANTO, QUADRANTO
	STAZIONE, SIMILE STAZIONE		MONUMENTO, QUADRANTO, QUADRANTO

COMUNE DI BAIANO

CARTOGRAFIA NUMERICA DA RILIEVI AEROFOTOGRAMMETRICI
SCALA 1:5000

TAV. 2

Agg. n.01	Note	16/01/2007	sigla	Controllo
Riprese aeree del: 18 maggio 2006	Restituzione del: novembre - 2006	Ricognizione del: gennaio 2007	scala: 1:5000	Revisione:
Eseguito da:		Via G. Marconi, n.85 - 81024 Maddaloni (CE) - Tel. +39 0823 437472		
		C.C.I.A.A. di Caserta - REA 198141 - Fax +39 0823 436677		
INGEGNERIA TERRITORIALE - s.r.l.		P. IVA: 02823620616 - e-mail: geomatic@tin.it		